

Bouwen met  
vertrouwen

**CEM-ROCK®**  
EXTREME

INTRO-  
DUCEERT





## Introductie

Cem-Rock® EXTREME is een milieuvriendelijke, lichte, zeer sterke Magnesium Oxide plaat (Mgo) die veiliger, eenvoudiger en sneller kan worden toegepast, zowel binnen als buiten. Het kan traditionele bouwplaten vervangen en kan gebruikt worden als een alternatief voor spaanplaat, multiplex, OSB, vezelcementplaat, calciumsilicaatplaat en gipsplaat.

Dit biedt een nieuwe innovatieve bouwplaat waarop de bouwindustrie zat te wachten. Bovendien is Cem-Rock®

EXTREME milieuvriendelijk en heeft het een brandklasse A1, getest volgens de norm EN 13501, en is CE-gecertificeerd.

### KLASSE A1 BRANDWEREND PRODUCT

- Geen multiplex, OSB of gipsplaat kan dit claimen.
- Geeft waterdamp af tijdens een brand, wat het vuur helpt af te koelen en te bedwingen
- Het kan gemakkelijk tot 2 uur brandwerend werken



### STERK EN DUURZAAM

- Sterker dan gipsplaten
- Sterker dan vezelcementproducten
- Lichter dan vezelcementproducten
- Veilig om mee te werken
- Uiterst gebruiksvriendelijk
- Cem-Rock® verlengt de levensduur van gebouwen dankzij de bovengenoemde kenmerken
- Gemakkelijk te snijden en in te kerven



### RESISTENTE EIGENSCHAPPEN

- Ondoordringbaar voor water
- Vochtbestendig
- Maatvast indien nat
- Structuurvast indien nat
- Rot of schimmelt niet
- Termietbestendig
- 0% chloride gehalte



### MILIEUVRIENDELIJK

- Formaldehyde vrij
- Bevat geen vliegias
- Bevat geen gifstoffen
- Koolstofneutraal product
- Volledig recycleerbaar
- Vangt CO2 op tijdens het uitharden
- Energiezuinig productieproces
- Bevat geen schadelijke stoffen
- Ideaal voor mensen die chemische overgevoeligheid hebben.



“Cem-Rock® EXTREME zal ongetwijfeld een belangrijke rol spelen in de toekomstige bouw die veiliger, eenvoudiger, sneller en milieuvriendelijker is”

Tommy O'Neill Steel formed sections

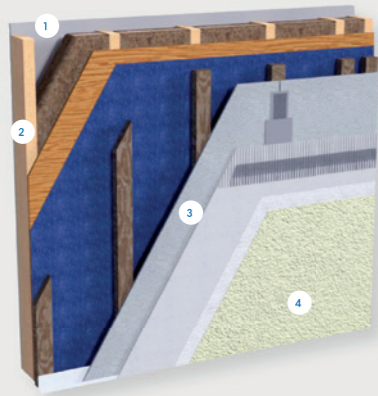
## Sterker Veiliger Sneller

Cem-Rock® EXTREME met extra stevigheid. Geschikt voor toepassingen waar uittrekwaardes en treksterkte vereist zijn.



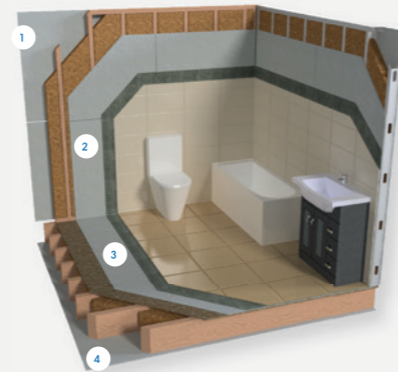
# Typische toepassingen

## BUITENMUUR DRAAGPLAAT



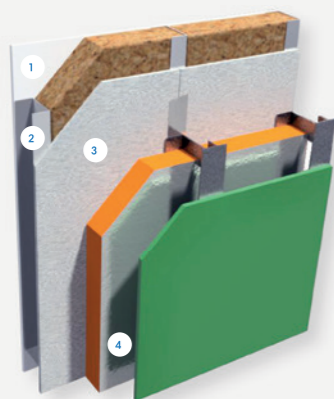
- 1 Cem-Rock® EXTREME isolatieplaat
- 2 Houten achterconstructie
- 3 Cem-Rock® EXTREME steunplaat
- 4 Goedgekeurd stucstelsel

## STEUNPLAAT VOOR TEGELS EN ISOLATIE



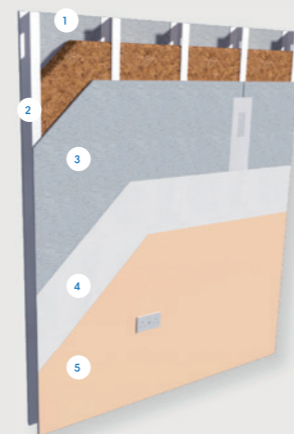
- 1 Cem-Rock® EXTREME als isolatieplaat
- 2 Cem-Rock® EXTREME als tegeldrager
- 3 Cem-Rock® EXTREME (6mm) als ondervloer
- 4 Cem-Rock® EXTREME als plafondbord

## REGENSCHERM STEUNPLAAT



- 1 Cem-Rock® EXTREME isolatieplaat
- 2 Stalen achterconstructie
- 3 Cem-Rock® EXTREME buitendraagplaat
- 4 Rainscreen bekledingsstelsel

## ISOLATIE EN BRANDWERENDE SCHEIDINGSWAND



- 1 Cem-Rock® EXTREME isolatieplaat
- 2 Stalen achterconstructie
- 3 Cem-Rock® EXTREME buitendraagplaat
- 4 Primer
- 5 Verf afwerking (advies verfleverancier)

# Datasheet

Biedt een sterke en lichtgewichtige bouwplaat met uitstekende uittrek-, trekwaardes en schijfwerkings eigenschappen, waardoor de structurele prestaties drastisch worden verbeterd en de bouwtijd wordt verkort. De ideale ondergrondplaat voor uiteenlopende buitentoepassingen, waaronder pleistersystemen en buitenisolatiesystemen (Etics) in houtskeletbouw en staalconstructies.



## FYSIEKE EIGENSCHAPPEN

Nominale afmetingen	2400/3000 x 1200 x 4,5/6/9/12/15/18/20 mm
Gemiddeld gewicht	12,7 kg/m <sup>2</sup> (12 mm)
Gemiddelde dichtheid (EN 12467)	1060 kg/m <sup>3</sup>
Brand classificatie (EN 13501-1)	A1
Brandbaarheid (EN ISO 1182)	onbrandbaar
Buigsterkte (EN 12467) - Natte omstandigheden	20,9 MPa
Buigsterkte (EN 12467) - Omgevingsomstandigheden	18,8 MPa
Treksterkte (ISO 6892-1998)	13,4 MPa
Vrijkomen van gevaarlijke stof (EN 717-3; ISO 22262-1; ISO 9680)	No detected
Waterdamp weerstandsfactor μ (EN ISO 12572:2002)	19,180
Spijkerkop doortrekken (ASTM D1037)	1817 N
Schroef uittrekbaar	1,77 kN

### GESCHIKT VOOR:

- Houtskeletbouw
- Staalconstructie

### OOK GESCHIKT VOOR:

- Interne wanden
- Tegelseunplaat
- Natte ruimtes
- Brandwerende scheidingswanden

### TYPISCHE TOEPASSINGEN:

- Stucstelselplaat
- Spouwplaat voor regenbescherming
- Constructieve vloerplaat
- Overstek en plafonds
- SIPS-panel
- dragerplaat ETIC-systemen

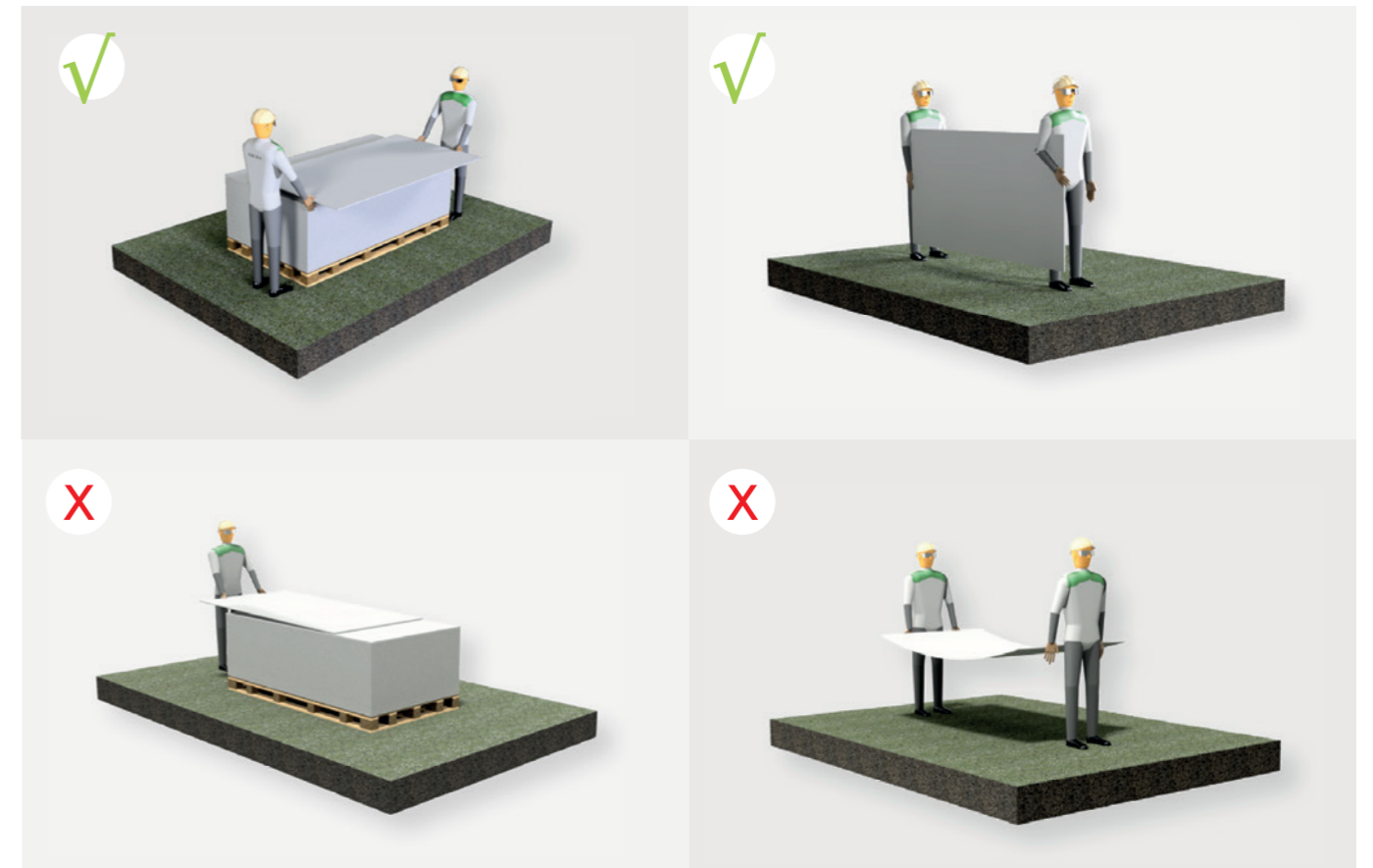
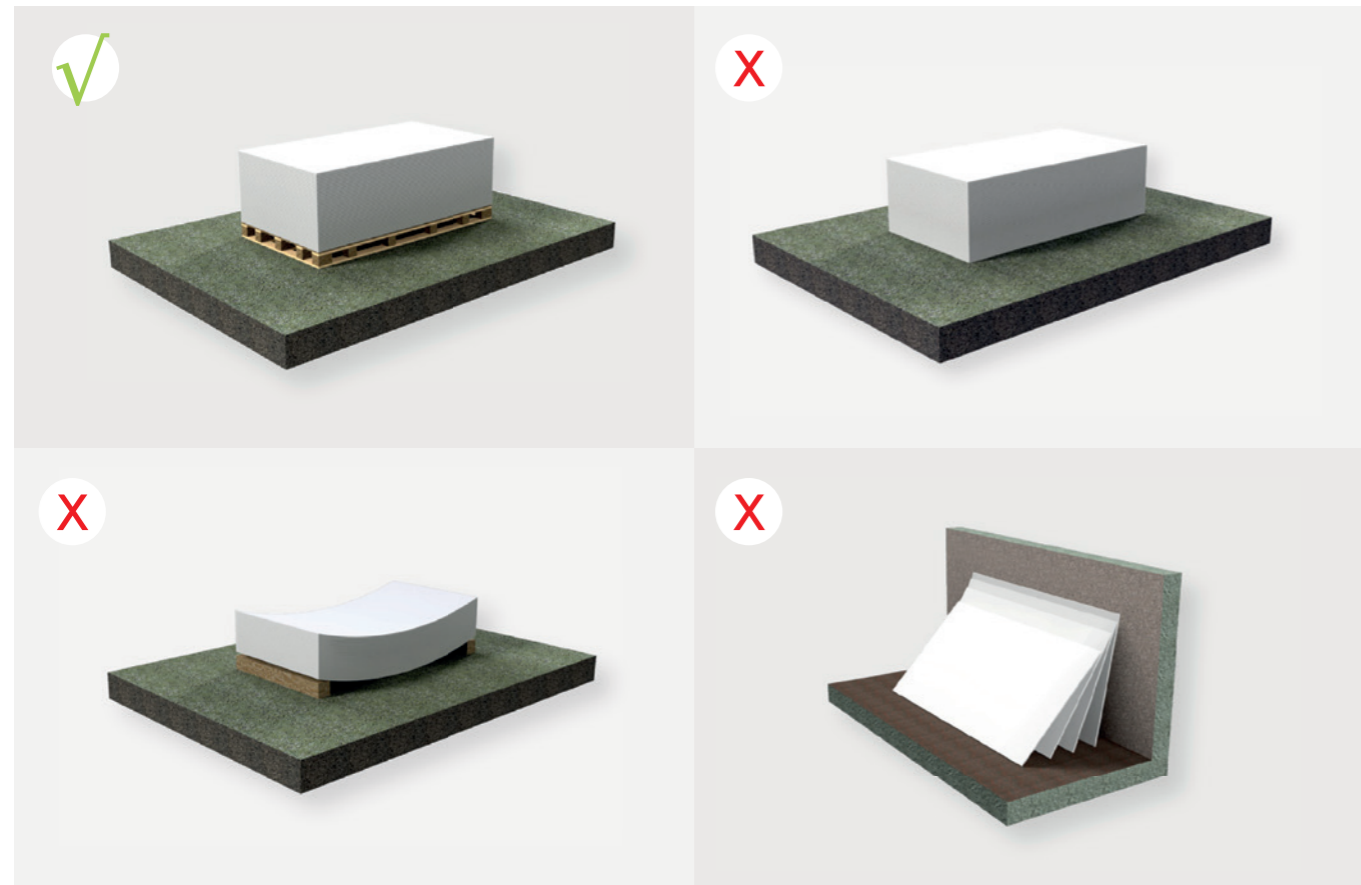
### EIGENSCHAPPEN:

- A1 Brandwerend
- Vochtwerend
- Weerbestendig
- Schokbestendig
- Eenvoudig te snijden met een cuttermes
- Eenvoudig te hanteren (lichtgewicht)

### BRANDWERENDE BOUWPLAAT:

Opbouw tot 120 minuten voor buitenmuren, interne scheidingswanden, vloeren en plafonds.

# Opslag & Handling



De basis om de platen op te slaan moet sterk genoeg zijn om ze te dragen.

Bewaar de platen niet rechtstreeks op de grond, maar op pallets. Bewaar de platen niet verticaal.

De platen moeten worden beschermd voor vocht d.m.v. afdekzijl of droge / geventileerde opslag.

Als de platen nat worden, moeten ze worden gedroogd vóór de installatie.

Platen moeten rechtop worden gedragen.

Zorg ervoor dat u de hoeken en randen niet beschadigt wanneer u de platen neerzet.

Handling alleen door twee personen.



## Bewerking

### CEM-ROCK® EXTREME TE BEWERKEN MET BEHULP VAN:

- Cuttermes (snijden & breken)
- Handzaag
- Handcirkelzaag
- Betonschijfslijper
- Diamantzaagblad

### VEILIGHEIDSVOORSCHRIFTEN

Geschikte PBM

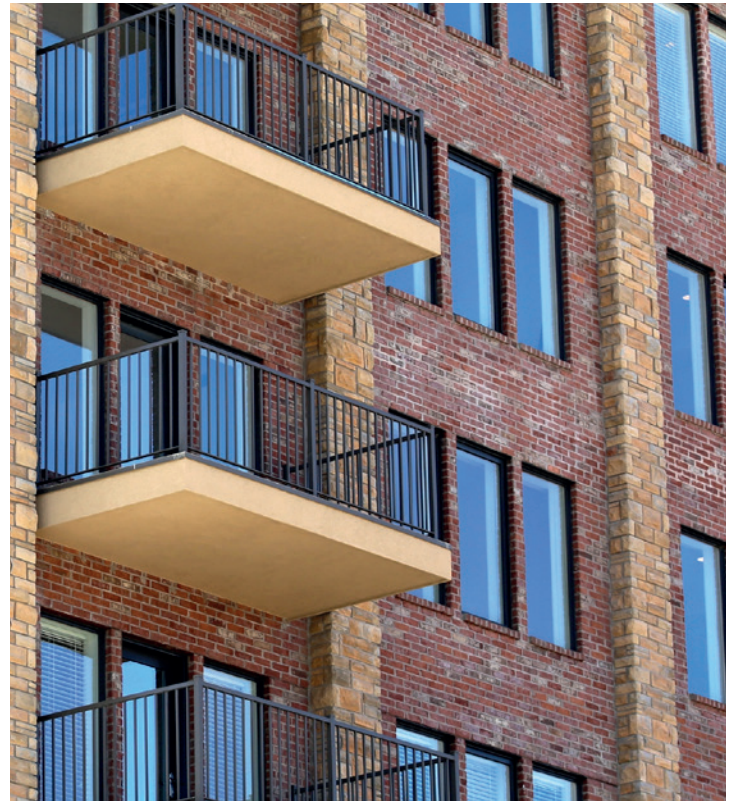
- De juiste uitrusting moet worden gedragen bij het werken met Cem-Rock® EXTREME -platen.

## Bevestigingen

Bij de installatie van Cem-Rock® EXTREME -platen mogen alleen roestvaste, alkalibestendige bevestigingen worden gebruikt. Hout- en gipsschroeven zijn niet aanbevolen

## Technische gegevens

Cem-Rock® EXTREME -bouwplaten zijn voorzien van alle relevante certificeringen en toepassingsprocedures. Voor technische vragen of om de juiste methodeverklaringen te ontvangen, neem contact op met ons technisch team bij Tholin.



**CEM-ROCK®**  
EXTREME

Tholin is een officieel dealer van CEM-ROCK EXTREME®. Hierbij werken we samen met een zorgvuldig gekozen netwerk. Met oog voor detail, innovatie en duurzaamheid brengen we natuur, mens en product samen. Tholin werkt samen met partners door heel Nederland aan kwalitatief, hoogstaande, eigentijdse en duurzame bouwprojecten.

Tholin Bouwproducten BV | Klavermaten 8 | 7472 DD Goor  
tel.: +31 (0) 85 6207 800 | e-mail: [info@tholin.nl](mailto:info@tholin.nl) | website: [www.tholin.nl](http://www.tholin.nl)

**THOLIN**  
BOUWPRODUCTEN